

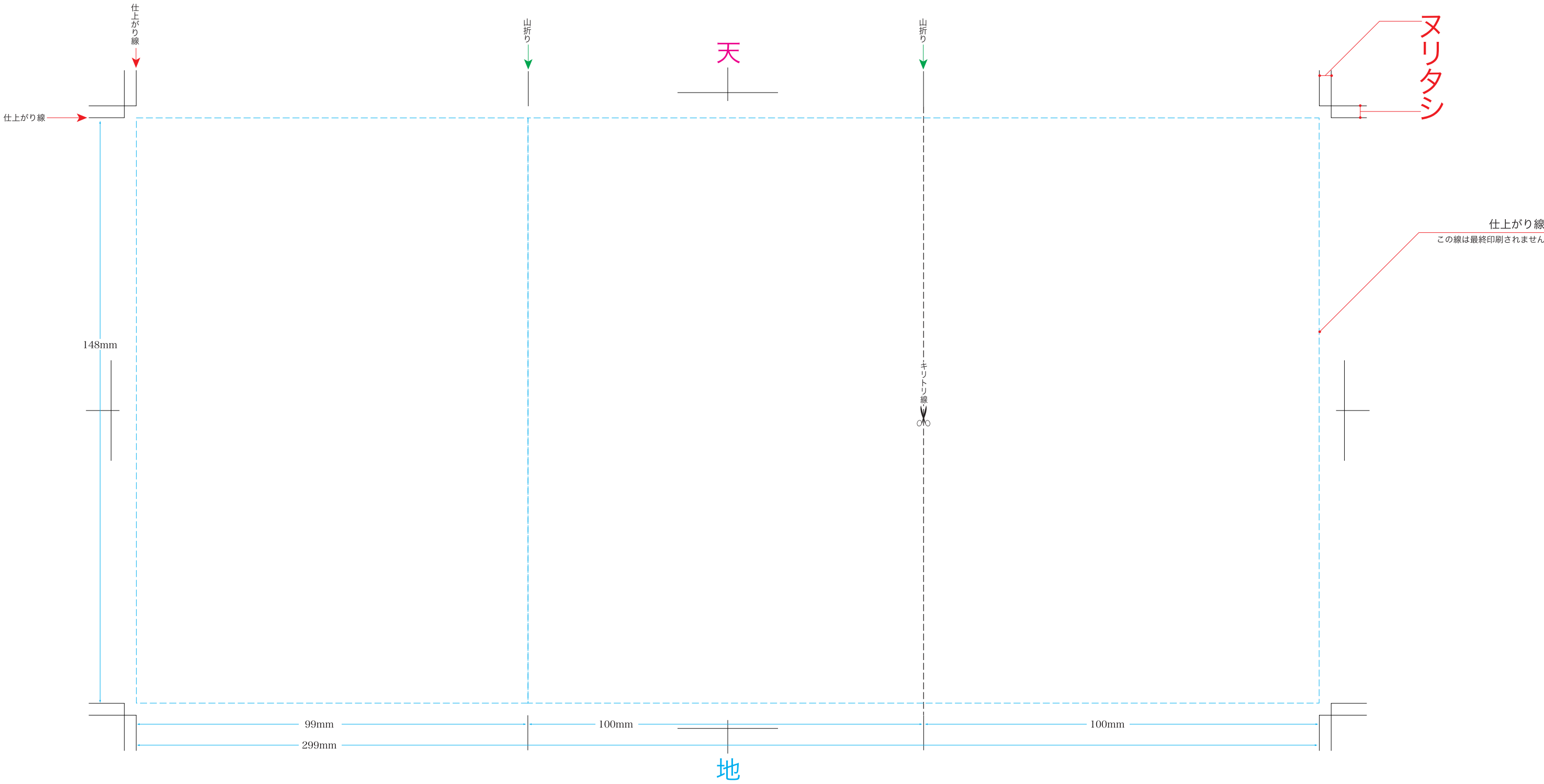
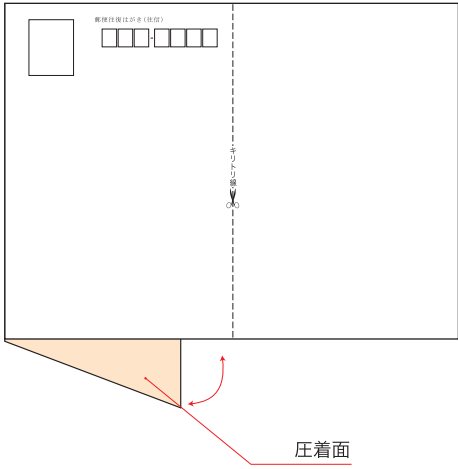
圧着はがきL型

W100×H148mm(展開サイズ:299×148mm)

作成例

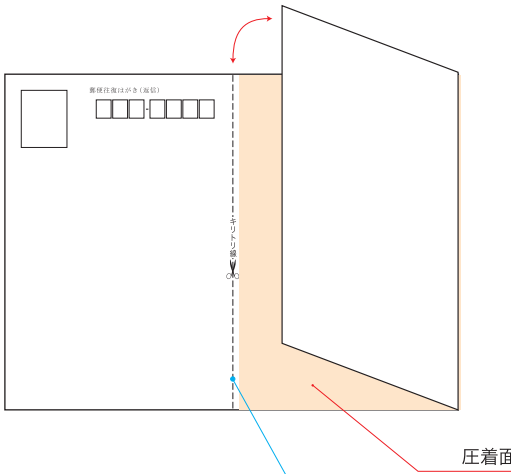
【宛名面】

■制作の一例

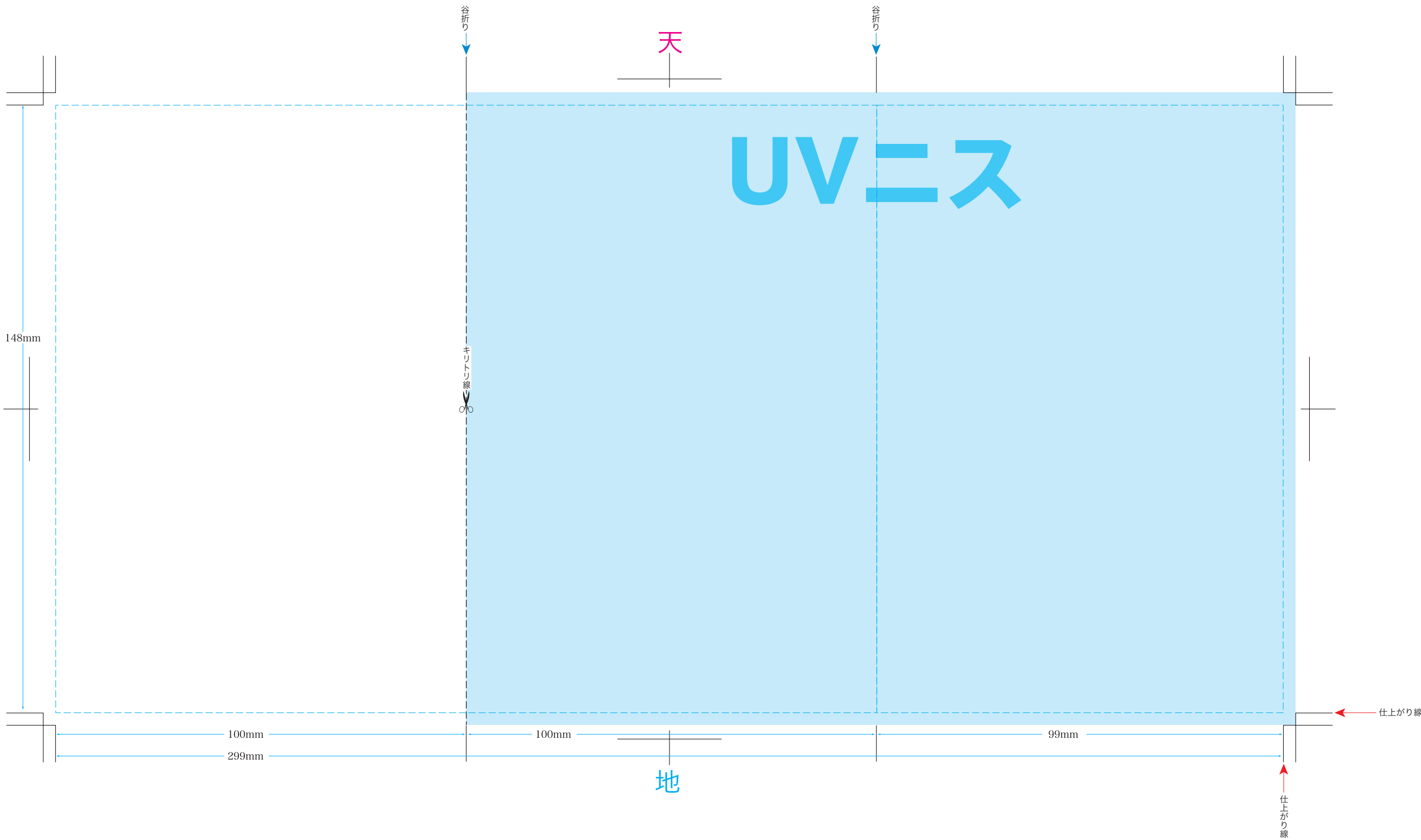


【中面】

返信宛名面を除く中面が圧着面です、
圧着用ニスが塗布されます。



この箇所の折加工無し
での納品も可能です。
ご相談ください



- 仕上がり線までデザインがあるものは、仕上がり線より外側に3mmのヌリタシを作成してください。
- 仕上がり線で切れてはお困りの文字・図形などは仕上がり線より5mm程度内側に入れて作成してください。

- 印刷にまわす場合、フォントはすべてアウトライン化しAI形式で保存してください。
- 画像を配置する場合、カラーモード「CMYK」「グレースケール」で作成してください。配置する画像の形式につきましては、EPS/TIFF/PSD/JPEGを推奨しています。
- 4色(CMYK)、または1色(K)で作成してください。(RGB、スポットカラーは不可)