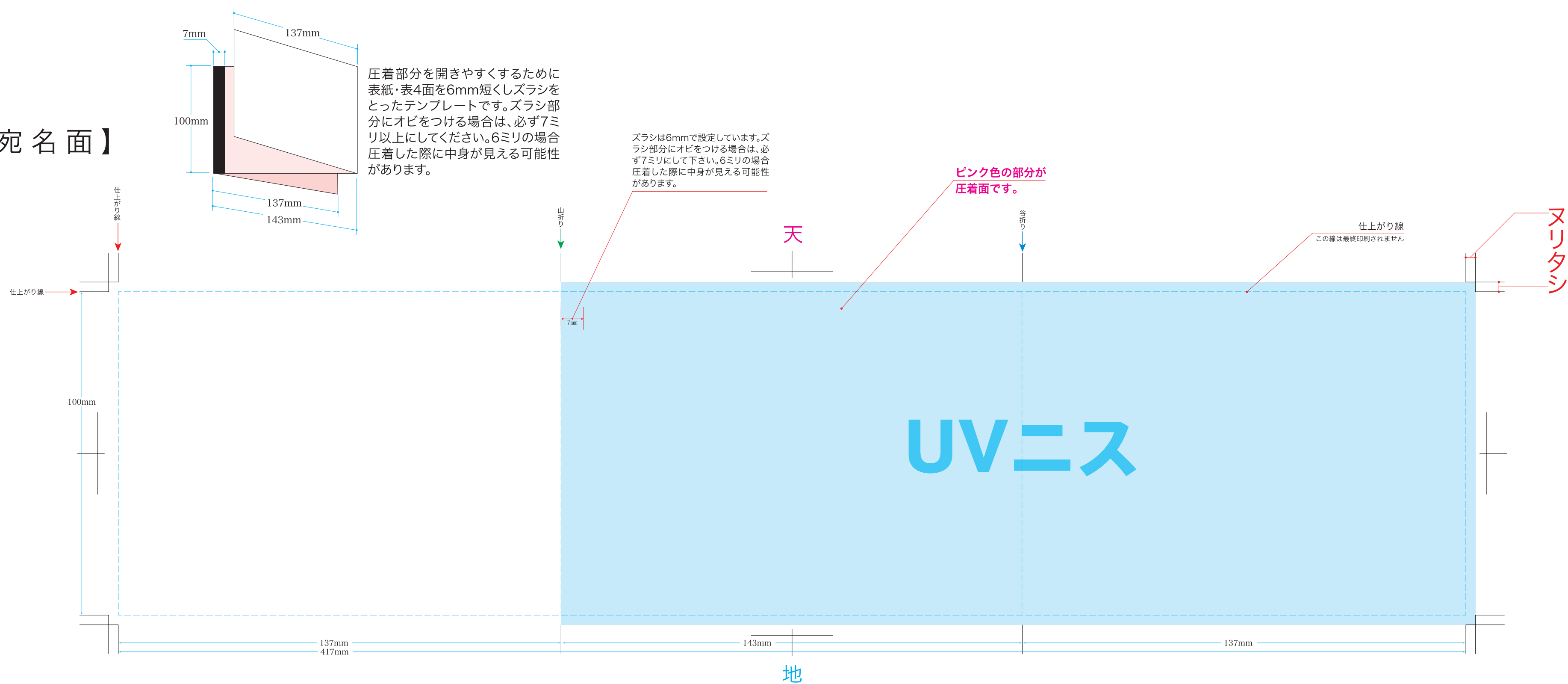


ハガキ横圧着Z型

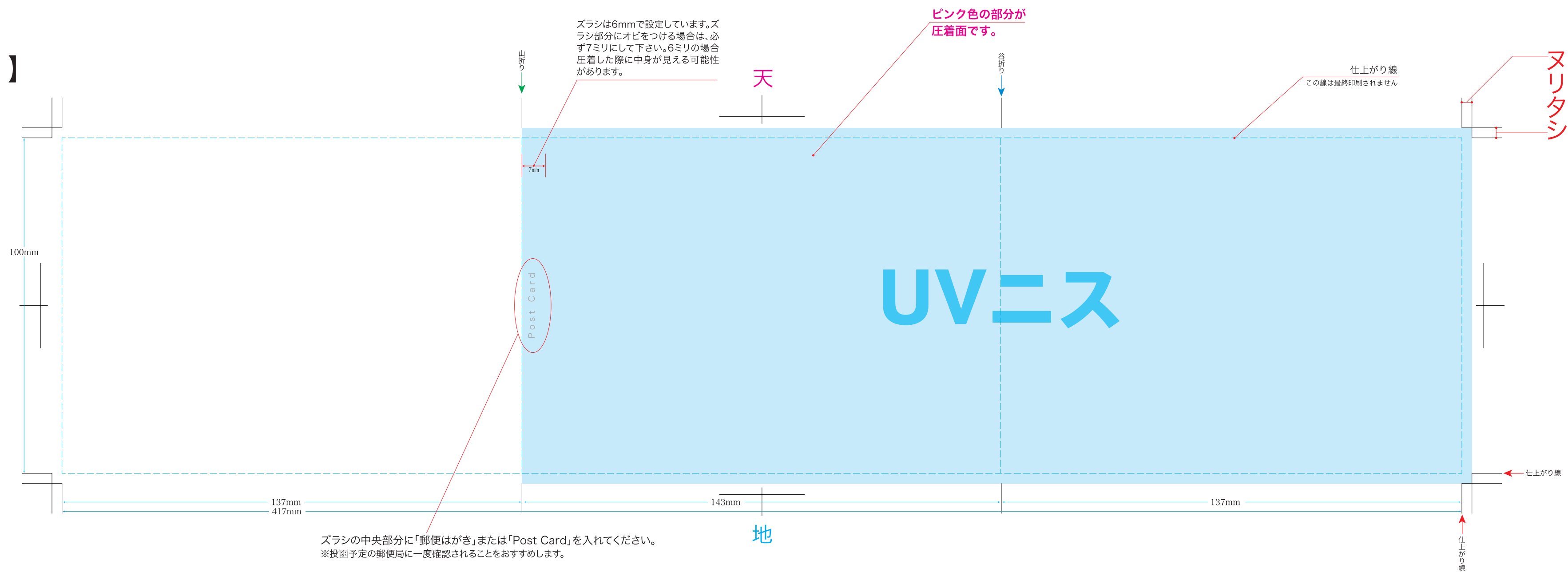
仕上りサイズ:W143×H100mm(展開サイズ:417×100mm)

作成例

【宛名面】



【裏面】



- 仕上がり線までデザインがあるものは、仕上がり線より外側に3mmの
ヌリタシを作成してください。
 - 仕上がり線で切れてはお困りの文字・図形などは仕上がり線より5mm
程度内側に入れて作成してください。
 - 印刷にまわす場合、フォントはすべてアウトライン化しAI形式で保存してください。
 - 画像を配置する場合、カラーモード「CMYK」「グレースケール」で作成してください。
配置する画像の形式につきましては、EPS/TIFF/PSD/JPEGを推奨しています。
 - 4色（CMYK）、または1色（K）で作成してください。（RGB、スポットカラーは不可）