

型抜圧着【B】-車01

展開サイズ:W247×H402mm

- このテンプレートはファイルは、**Illustrator8.0形式**で保存しています。一旦、お使いのIllustratorのバージョンで保存し直してからご使用下さい。
- レイヤーについて:このファイルはトンボレイヤー・デザインレイヤー・フォーマットレイヤー(説明文等)、最終削除レイヤーで作成されています。
デザインレイヤーを使用してデザインを作成して下さい。印刷にまわす場合デザインレイヤー、トンボレイヤーを残し**フォーマットレイヤー、最終削除レイヤーは必ず削除して下さい。**

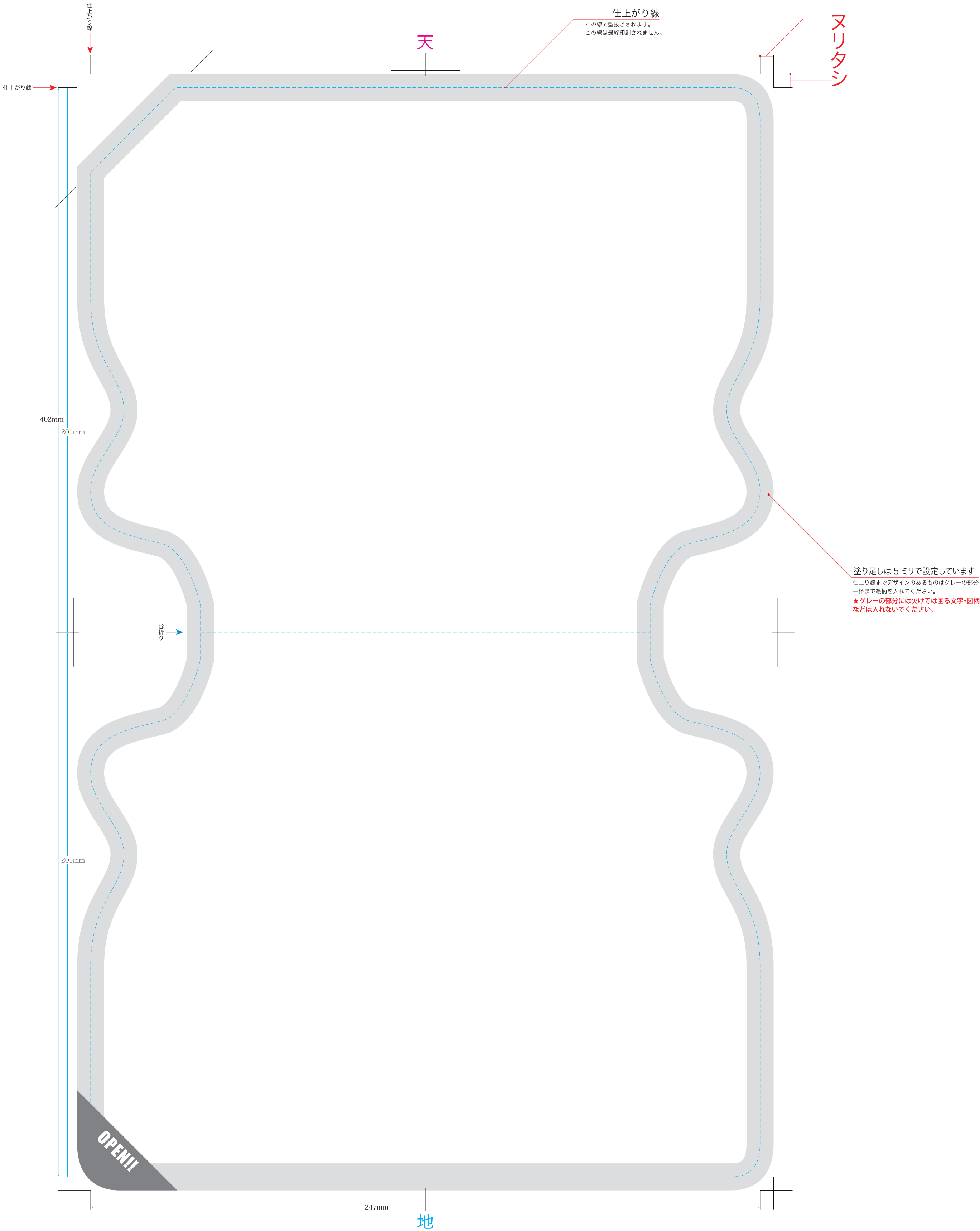
【中面】



135_B_Design sample (中面)



仕上がりイメージ



- 仕上がり線までデザインがあるものは、仕上がり線より外側に5mmの**ヌリタシ**を作成してください。
- 仕上がり線で切れてはお困りの文字・図形などは仕上がり線より5mm程度内側に入れて作成してください。

- 印刷にまわす場合、フォントはすべてアウトライン化しEPS形式で保存してください。
- 画像を配置する場合CMYKモードEPS-jpeg形式にてお願いします。
- 4色(CMYK)、または1色(K)で作成してください。(RGB、スポットカラーは不可)